

MAXIDRIVE^{MD}

Produits innovateurs de haute technologie

MAXIDRIVE Ventilateur d'extraction à entraînement direct

Fabriqué avec des pales en aluminium inversées et inclinées, les ventilateurs MAXIDRIVE sont conçus pour extraire la fumée, les vapeurs et poussières légères hors de la zone respiratoire des travailleurs. La coque en acier solide combiné avec la roue en aluminium assure une opération sans possibilité de création d'étincelles. Les ventilateurs MAXIDRIVE peuvent également être installés directement sur les bras articulés MAXAIR, sur les potences à extension MAXIREACH et les enrouleurs MAXIREEL.



Une entreprise avant-gardiste et performante

La division AQC collecteurs de poussière de la firme Aireau Qualité Contrôle est en opération depuis 1992. Elle fabrique une gamme complète de dépoussiéreurs industriels sécuritaires et d'équipements de captation de poussière et fumée à la fine pointe des technologies de dépollution de l'air basée sur une expérience d'eplus de 30 années.

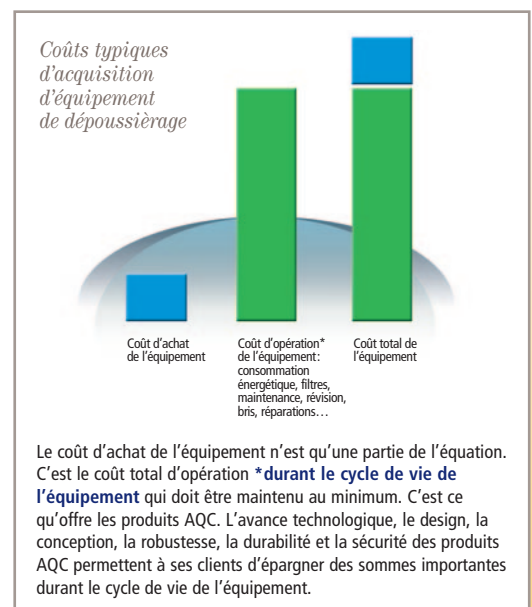
La force AQC: des produits innovateurs conçus et construits pour faire réaliser des économies considérables durant toute leur vie utile.

AQC se distingue par l'innovation technologique, la conception sécuritaire et le design avant-gardiste de ses équipements ainsi que la robustesse et précision de fabrication de ses produits.

Qu'il s'agisse de la conception unique de ses déflecteurs d'air à l'intérieur des dépoussiéreurs qui facilite de beaucoup le nettoyage des filtres, du design des supports de cartouches offrant une surface maximale de filtration augmentant le rendement des filtres ou le concept ultra lisse de l'intérieur de ses bras de capture ne demandant aucun entretien, les équipements AQC sont pensés et construits pour faire réaliser des économies d'opération substantielles en temps, en argent et en énergie se traduisant par des baisses importantes de coûts d'opération de 10 à 20% sur toute la durée de vie de l'appareil.

Les économies substantielles que font réaliser le design et la conception uniques ainsi que la fabrication des équipements AQC proviennent de sources multiples:

- augmentation importante de la durée de vie des filtres
- consommation d'énergie inférieure durant des années d'utilisation
- maintenance beaucoup moindre (grande facilité de nettoyage, fabrication robuste, un minimum de pièces, plus fiables et durables.
- réduction des frais d'opération (fréquence moindre des révisions mécaniques, absence ou incidence minime d'arrêt...)
- frais d'administration moindres (coordination, suivis, supervision), grâce à des bris beaucoup moins fréquents
- design et conception sécuritaires permettant d'éviter des accidents graves ou même mortels
- augmentation du confort et de la productivité du personnel.

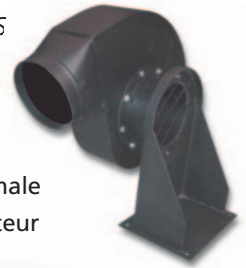


LE VENTILATEUR MAXIDRIVE CONÇU POUR L'EXTRACTION À LA SOURCE

Puissant, solide et sans entretien

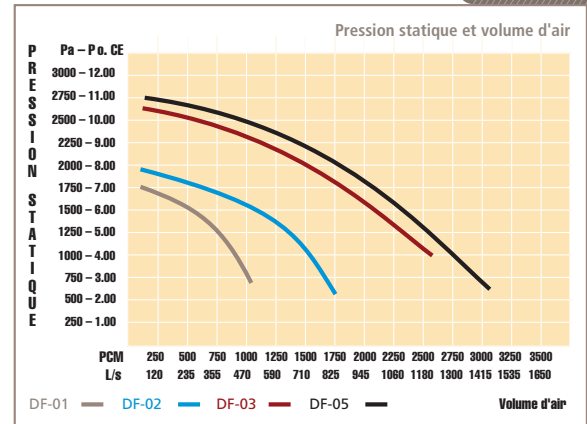
Plusieurs de nos compétiteurs n'incluent pas nos caractéristiques standards

- Applications multiples pour capture à la source
- Entraînement direct (3450 T.P.M.) avec moteurs T.E.F.C.
- Roue en aluminium avec coque en acier pour une utilisation à l'épreuve des étincelles
- Sortie d'air orientable
- Coque en acier robuste et peinturé
- Bride-compagnon incluse
- Volute d'entrée pour aspiration maximale
- Grille de sécurité à l'entrée du ventilateur



APPLICATIONS TYPIQUES POUR LES VENTILATEURS D'EXTRACTION MAXIDRIVE

CHARTRE 1

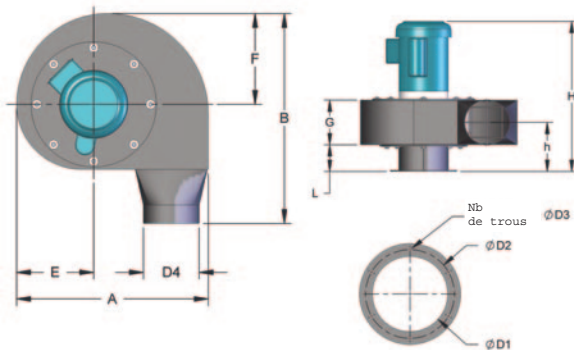


CHARTRE 2

Ampérage					
Modèle	Voltage	Ampérage	Modèle	Voltage	Ampérage
DF-01	115-1-60	12	DF-03	115-1-60	N/A
	230-1-60	6.5		230-1-60	17
	208-3-60	3.1		208-3-60	9.6
	460-3-60	1.6		460-3-60	4.8
	575-3-60	1.4		575-3-60	3.9
DF-02	115-1-60	24	DF-05	115-1-60	N/A
	230-1-60	12		230-1-60	28
	208-3-60	6.8		208-3-60	15.2
	460-3-60	3.4		460-3-60	7.6
	575-3-60	2.7		575-3-60	6.1



VENTILATEURS MAXIDRIVE (3450 T.P.M.)



Les silencieux à la sortie du ventilateur réduisent le niveau sonore de 10 à 25% selon le modèle. Les ventilateurs MAXIDRIVE sont conçus pour une haute vitesse. Le silencieux sera requis dans certaines applications. Contacter AQC ou le représentant pour les détails et spécifications.

Dimensions des ventilateurs

CHARTRE 3

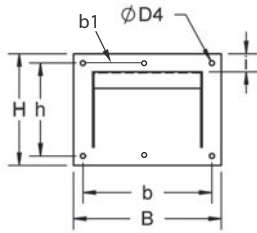
Modèle	[HP] / [Kw]	Dimensions [pouces] / [mm]											Poids [lbs] / [kg]		
		A	B	E	F	H	L	G	h	d1	d2	d3		d4	Nb
DF-01	1 / 0.75	20.2 / 513	22.6 / 574	8.3 / 211	9.8 / 249	21.1 / 536	3.9 / 99	5.9 / 150	6.9 / 175	6.25 / 160	7.69 / 195	0.4 / 9	6 / 198	6	70 / 31.8
DF-02	2 / 1.50	22.7 / 577	24.8 / 630	9.2 / 234	11 / 279	24.8 / 630	4.9 / 124	6.3 / 160	7.4 / 188	8 / 200	9.69 / 246	0.4 / 9	8 / 249	8	82 / 37.3
DF-03	3 / 2.25	25.6 / 650	27.3 / 693	10.4 / 264	12.5 / 318	25.4 / 645	4.9 / 124	6.9 / 175	8.4 / 213	10 / 254	11.38 / 289	0.4 / 9	10 / 302	8	96 / 43.6
DF-05	5 / 3.55	25.6 / 650	27.3 / 693	10.4 / 264	12.5 / 318	27.3 / 693	4.9 / 124	7.8 / 198	8.8 / 224	12 / 305	13.5 / 343	0.4 / 9	12 / 302	8	166 / 75.5

Note 1 : les ventilateurs MAXIDRIVE sont disponibles en rotation horaire seulement.

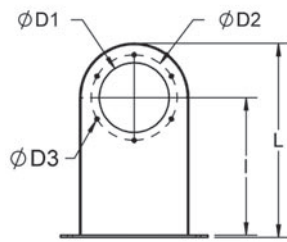
Note 2 : les roues en aluminium sont standards. L'option de roues en acier peint pour haute température sont disponibles.

SUPPORTS DE VENTILATEUR MAXIDRIVE

Support mural

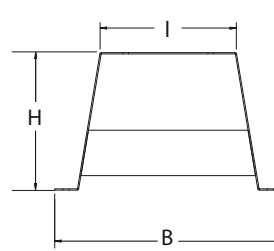


Vue arrière

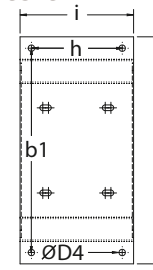


Vue de dessus

Support de toit



Vue arrière



Vue de dessus

Dimensions des supports

CHARTE 4

Modèle	[HP] / [Kw]	Dimensions [pouces] / [mm]													Poids [lbs] / [kg]
		D1	D2	Nb	D3	D4	L	l	H	h	B	b	b1	i	
WBF-006	1 / 0.75	6.25/160	7.69 / 195	6	0.28 / 7	0.43 / 11	17.44 / 443	12.38 / 314	10 / 254	8.31 / 211	13.19 / 335	11.5 / 292	5.75 / 144	N/A	11 / 5
WBF-008	2 / 1.50	8 / 200	9.69 / 246	8	0.35 / 9	0.43 / 11	22.44 / 570	15.25 / 387	11.88 / 297	9.75 / 248	15.5 / 394	13.63 / 346	6.75 / 170	N/A	13 / 5.9
WBF-010	3 / 2.25	10 / 254	11.38 / 289	8	0.35 / 9	0.43 / 11	22.44 / 570	15.25 / 387	11.88 / 297	9.75 / 248	15.5 / 394	13.63 / 346	6.75 / 170	N/A	15 / 6.8
WBF-012	5 / 3.55	12 / 305	13.5 / 343	8	0.35 / 9	0.43 / 11	26.31 / 668	18.38 / 467	11.88 / 297	9.75 / 248	18.13 / 460	16.13 / 410	8.00 / 200	N/A	21 / 9.5
WBF-03-SUPP	3 / 2.25	N/A	N/A	4	N/A	0.56 / 14	16 / 400	7.77 / 194	10.10 / 252	6.50/162	8.00/200	N/A	14.00/350	8.00/200	12 / 5.4
WBF-05-SUPP	5 / 3.55	N/A	N/A	4	N/A	0.56 / 14	20 / 500	11.77 / 294	12.10 / 302	8.00/200	10.00/250	N/A	18.00/450	10.00/250	16 / 7.2

CRÉEZ VOTRE SPÉCIFICATION POUR VENTILATEUR MAXIDRIVE

1. L'UNITÉ DEVRA AVOIR LES COMPOSANTS SUIVANTS:

Boîtier en acier de calibre 11 et 14 émaillé peint, ventilateur à pales inversées inclinées en aluminium, gillage de protection à l'entrée, décharge d'air orientable, entraînement direct 3450 T.P.M., moteur TEFC.

2. LE VENTILATEUR SERA DE MODÈLE :

- A) DF-01 (1 H.P.)
- B) DF-02 (2 H.P.)
- C) DF-03 (3 H.P.)
- D) DF-05 (5 H.P.)

3. LE VOLTAGE SERA:

- 115/1/60 208/3/60
 230/1/60 460/3/60 575/3/60

4. LE VENTILATEUR DEVRA INCLURE:

- A) roue en acier peint résistant haute température (+ que 400 °F / 205 °C)
- B) support mural
- C) support de toit
- D) couvert de moteur pour installation extérieur
- E) silencieux à la sortie du ventilateur
- F) démarreur avec protecteur de surcharge et boîtier IP 41
- G) bride compagne pour installation sur bras MAXAIR, enrouleur MAXIREEL ou extension sur pivot MAXIREACH (1 et 2 HP seulement)
- H) bride compagne pour installation sur tuyauterie rigide ou flexible



418-831-8808
 luc@srsenv.com

www.srsenv.com